

# 山梨学院短期大学における教学 IR (Institutional Research)

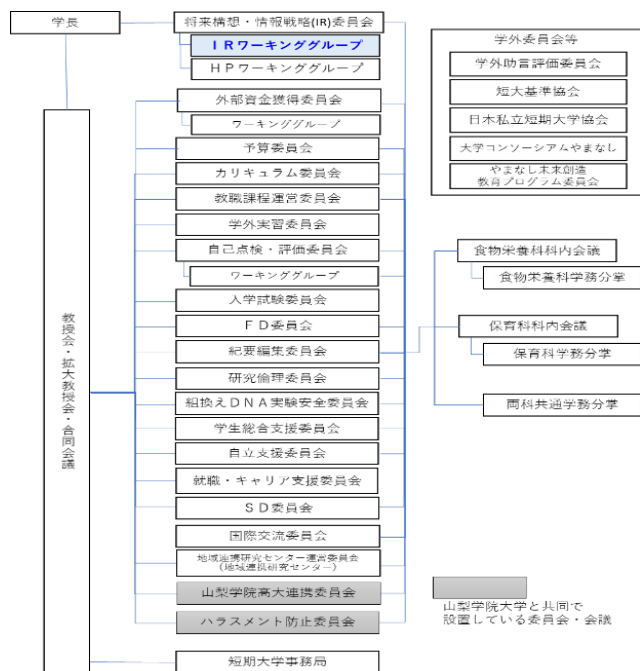
## IRとは

IR (Institutional Research) とは、自組織の置かれている状況についての調査研究のことを指します。IR は様々なデータの入手や分析と管理、戦略計画の策定、プログラムのレビューと点検など包括的な内容が含まれます。大学における IR とは、大学自らの置かれている客観的な状況について調査研究することであり、一般に、教育、研究、財務等に関する大学の活動についてのデータを収集・分析し、大学の意思決定を支援するための調査研究を指します。

(文部科学省中央教育審議会大学分科会「大学のガバナンス改革の推進について」(審議まとめ)(平成 26 年 2 月 12 日))

## 本学の IR

本学では、学長の意思決定のための諮問機関として、中長期的視点かつ総合的展望による、本学の教育、研究及び管理運営全般に関する重要事項について、審議、検討することを目的として「将来構想・情報戦略 (IR) 委員会」を設置しています。そして、この目的を達成するために当該委員会の下に IR 部署 (IRWG) を設置しています。IR 部署では、学生の学修成果等に関する情報の収集・分析、本学の状況に関する情報の収集・分析等、将来構想・情報戦略 (IR) 委員会から依頼された IR 業務を行います。



## IR 体制

IRWG は、将来構想・情報戦略 (IR) 委員会の依頼を受け、以下の流れで IR 活動を行います。関連委員会 (FD 委員会、就職・キャリア支援委員会、入学試験委員会等) と協働して調査活動・データ収集を行い、収集されたデータは、IRWG にて分析します。調査結果は、将来構想・情報戦略 (IR) 委員会に提供され、意思決定に役立てられます。また、本学全専任教職員が参加する拡大教授会においても、調査結果に基づく審議が行われます。

## IR 調査研究の計画

以下は IR 調査計画の年間計画です。このほか、将来構想・情報戦略（IR）委員会の依頼で調査研究を随時行います。

	データ収集	分析	報告
4月	入学時意識調査実施（学生総合支援委員会と連携）	入学時意識調査結果分析	後期学修時間・学修行動調査分析結果報告 入学時意識調査分析結果報告
5月			卒業生満足度調査分析結果報告
6月			
7月	新入生 IR 調査実施（入学試験委員会と連携） 学修時間・学修行動調査実施（学生総合支援委員会と連携）		
8月	前期授業評価アンケート実施（FD 委員会と連携）	新入生 IR 調査結果分析 学修時間・学修行動調査結果分析	
9月		授業評価アンケート結果分析	新入生 IR 調査分析結果報告 学修時間・学修行動調査分析結果報告
10月			授業評価アンケート分析結果報告
11月	卒業生調査・就職先調査実施（就職・キャリア支援委員会と連携）		
12月	入学者追跡調査実施（入学試験委員会と連携）	入学者追跡調査結果分析	入学者追跡調査分析結果報告
1月		卒業生調査・就職先調査結果分析	
2月	後期授業評価アンケート実施（FD 委員会と連携） 後期学修時間・学修行動調査実施（学生総合支援委員会と連携）		卒業生調査・就職先調査分析結果報告
3月	卒業生満足度調査実施（学生総合支援委員会と連携）	後期授業評価アンケート結果分析 後期学修時間・学修行動調査結果分析 卒業生満足度調査結果分析	後期授業評価アンケート分析結果報告

## 各種データ

各調査結果の詳細は本学ウェブサイトの「情報の公表」「自己点検・評価報告書」をご参照ください。